

Login

User Name and Password

To be granted access to all functions of the Software, you must login to the TextGridLab.

Start the Lab by double-clicking the executable file `textgridlab.exe` (see Figure 1).

In the opening Welcome Screen, click “Login” (see Figure 2). You have two options to login to the TextGridLab.

You can register for an individual TextGrid account from the TextGrid website (www.textgrid.de, see Figure 3). After your registration has been confirmed, you will receive an e-mail containing your access information. With your TextGrid account you can login to the TextGridLab (see Figure 4).

After you are successfully authenticated with your login name and your password, your user ID will be shown in the status bar in the lower right corner of the TextGridLab. In addition, your user ID will be displayed on the Welcome Screen next to the Login symbol (see Figure 5). Now you are connected to the virtual research environment TextGrid and can utilize the TextGridLab.

Alternatively, you can authenticate with the login of your institution if your university participates in the DFN-AAI federation. After choosing your institution from the drop-down menu (see Figure 6), you will be forwarded to the login page of your institution and can authenticate with your usual user account.

After your first login, you will be asked to complete your user information and to accept the “TextGrid Terms of Use” (see Figure 7). If you choose the option “Searchable”, other TextGrid users will be able to find you by searching for your name, institution or e-mail address. The fields with an asterisk (*) are mandatory. You can change your user information at any time via “Help > Authentication” in the menu bar.

If you have logged in with a TextGrid account for the first time, you should change your password via “Help > Authentication” in the menu bar. Choose “Change Password” and login with your user name and your old password (see Figure 8). Then you can enter a new password and confirm your input (see Figure 9). You can change your password this way at any time.

© TextGrid-Team at TU Darmstadt – Version 0.9, Dec. 2013.

More tutorials and further information can be found on the TextGrid website (www.textgrid.de).

Login – User Name and Password

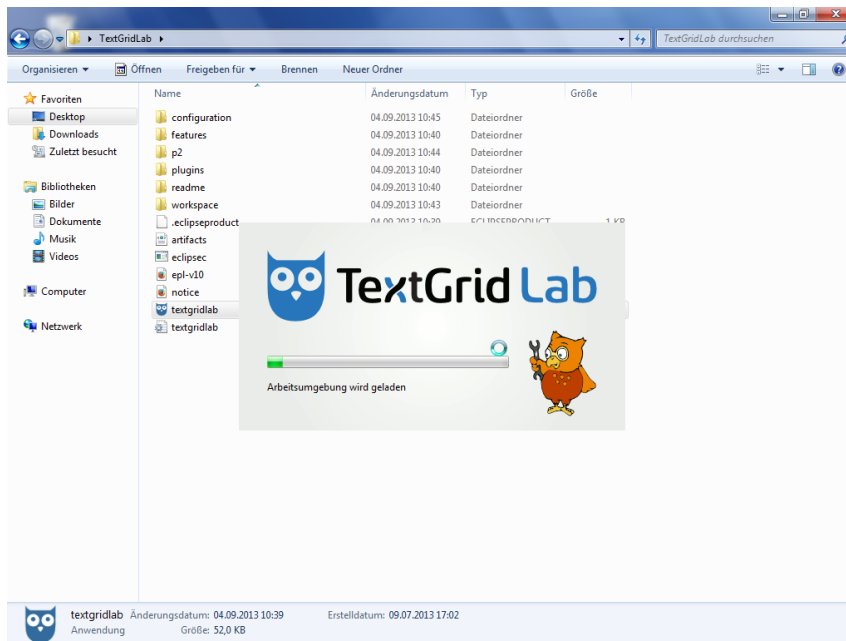
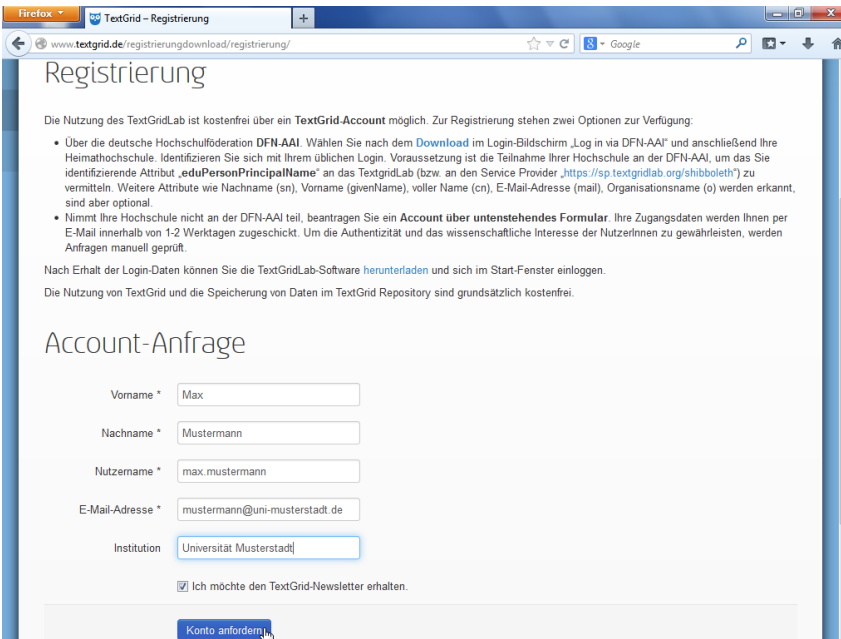


Figure 1: Start executable file textgridlab.exe



Figure 2: Welcome Screen of the TextGridLab



Registrierung

Die Nutzung des TextGridLab ist kostenfrei über ein TextGrid-Account möglich. Zur Registrierung stehen zwei Optionen zur Verfügung:

- Über die deutsche Hochschul föderation DFN-AAI. Wählen Sie nach dem [Download](#) im Login-Bildschirm „Log in via DFN-AAI“ und anschließend Ihre Heimathochschule. Identifizieren Sie sich mit Ihrem üblichen Login. Voraussetzung ist die Teilnahme Ihrer Hochschule an der DFN-AAI, um das Sie identifizierende Attribut „eduPersonPrincipalName“ an das TextGridLab (bzw. an den Service Provider „https://sp.textgridlab.org/shibboleth“) zu vermitteln. Weitere Attribute wie Nachname (sn), Vorname (givenName), voller Name (cn), E-Mail-Adresse (mail), Organisationsname (o) werden erkannt, sind aber optional.
- Nimmt Ihre Hochschule nicht an der DFN-AAI teil, beantragen Sie ein **Account über untenstehendes Formular**. Ihre Zugangsdaten werden Ihnen per E-Mail innerhalb von 1-2 Werktagen zugeschickt. Um die Authentizität und das wissenschaftliche Interesse der NutzerInnen zu gewährleisten, werden Anfragen manuell geprüft.

Nach Erhalt der Login-Daten können Sie die TextGridLab-Software [herunterladen](#) und sich im Start-Fenster einloggen.

Die Nutzung von TextGrid und die Speicherung von Daten im TextGrid Repository sind grundsätzlich kostenfrei.

Account-Anfrage

Vorname *

Nachname *


Nutzername *

E-Mail-Adresse *

Institution

Ich möchte den TextGrid-Newsletter erhalten.

Figure 3: Register at the TextGrid website (www.textgrid.de)



Bitte wählen Sie Ihre Heimatuniversität aus und melden Sie sich an.

TextGridLab-Anmeldung

<p>textgrid.de-Account</p> <p>Nutzername: <input type="text" value="max.mustermann"/></p> <p>Passwort: <input type="password" value="....."/></p> <p><input type="button" value="log in"/></p>	<p>Account an Heimatinstitution</p> <p><input type="button" value="Anmelden über DFN-AAI"/></p> <p>Wenn Ihre Institution nicht in der Liste der Organisationen auf der DFN-AAI-Webseite geführt wird, oder wenn Sie während des Anmeldevorgangs auf ein Problem stoßen, können Sie gerne über das Webformular einen TextGrid-Account beantragen.</p>
---	---

Nicht mehr fragen

Figure 4: Authenticate with individual TextGrid account

Login – User Name and Password

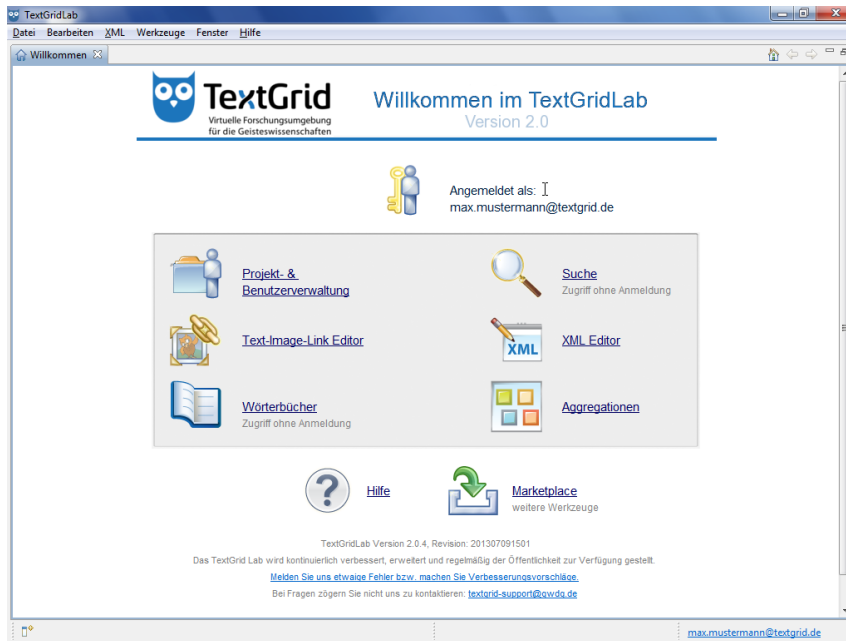


Figure 5: Logged in to the TextGridLab

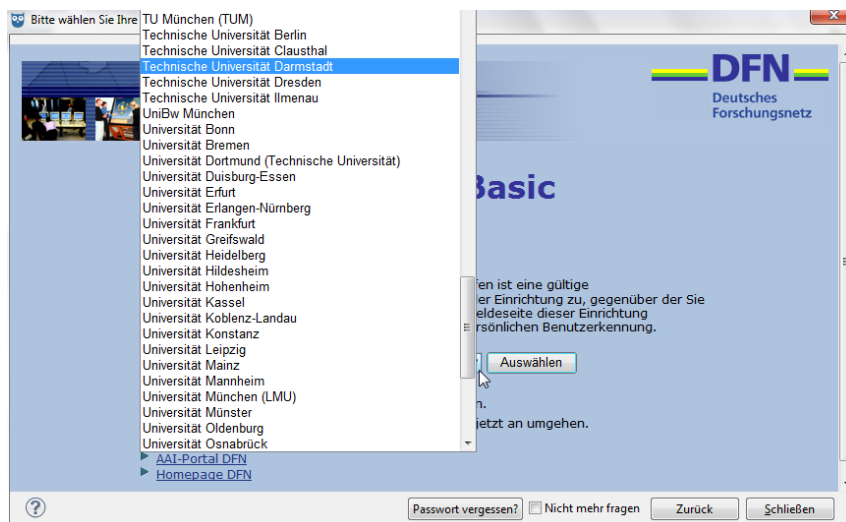
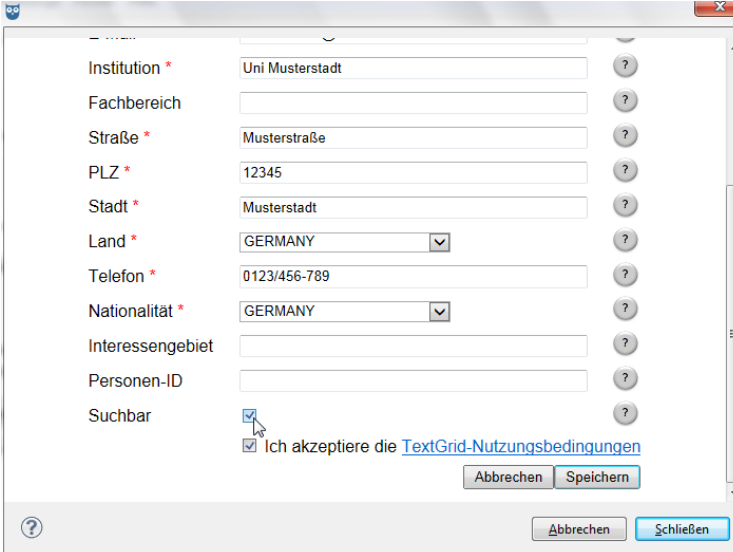
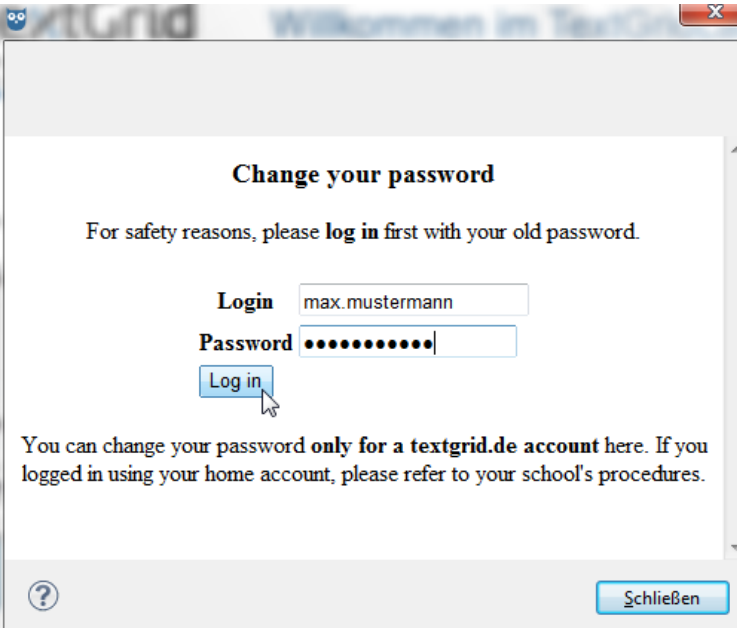


Figure 6: Authenticate via DFN-AAI



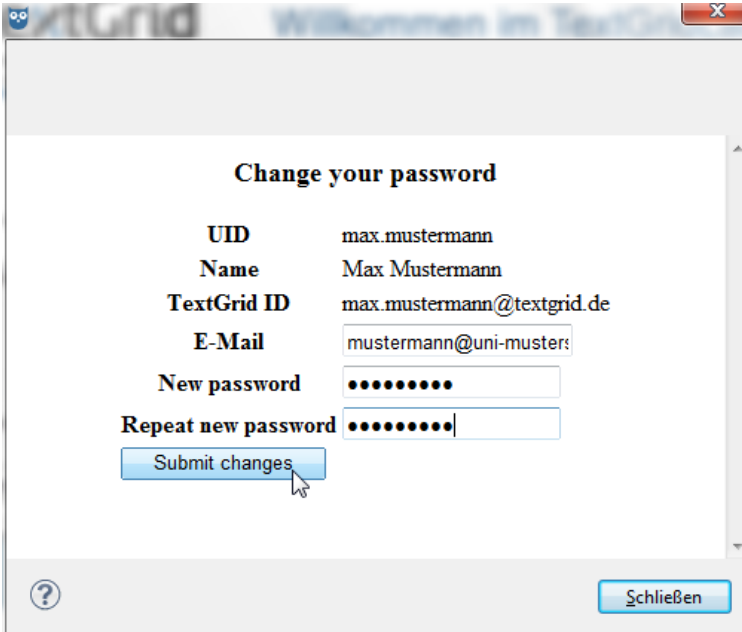
Institution * Uni Musterstadt
 Fachbereich
 Straße * Musterstraße
 PLZ * 12345
 Stadt * Musterstadt
 Land * GERMANY
 Telefon * 0123/456-789
 Nationalität * GERMANY
 Interessengebiet
 Personen-ID
 Suchbar
 Ich akzeptiere die [TextGrid-Nutzungsbedingungen](#)
 Abbrechen Speichern
 Abbrechen Schließen

Figure 7: Complete user information and accept Terms of Use



Change your password
 For safety reasons, please **log in** first with your old password.
 Login max.mustermann
 Password ●●●●●●●●
 Log in
 You can change your password **only for a textgrid.de account** here. If you logged in using your home account, please refer to your school's procedures.
 Schließen

Figure 8: Login with old password to change it



Change your password

UID max.mustermann
Name Max Mustermann
TextGrid ID max.mustermann@textgrid.de
E-Mail mustermann@uni-muster.de
New password ●●●●●●●●
Repeat new password ●●●●●●●●

Figure 9: Enter new password and confirm to change it